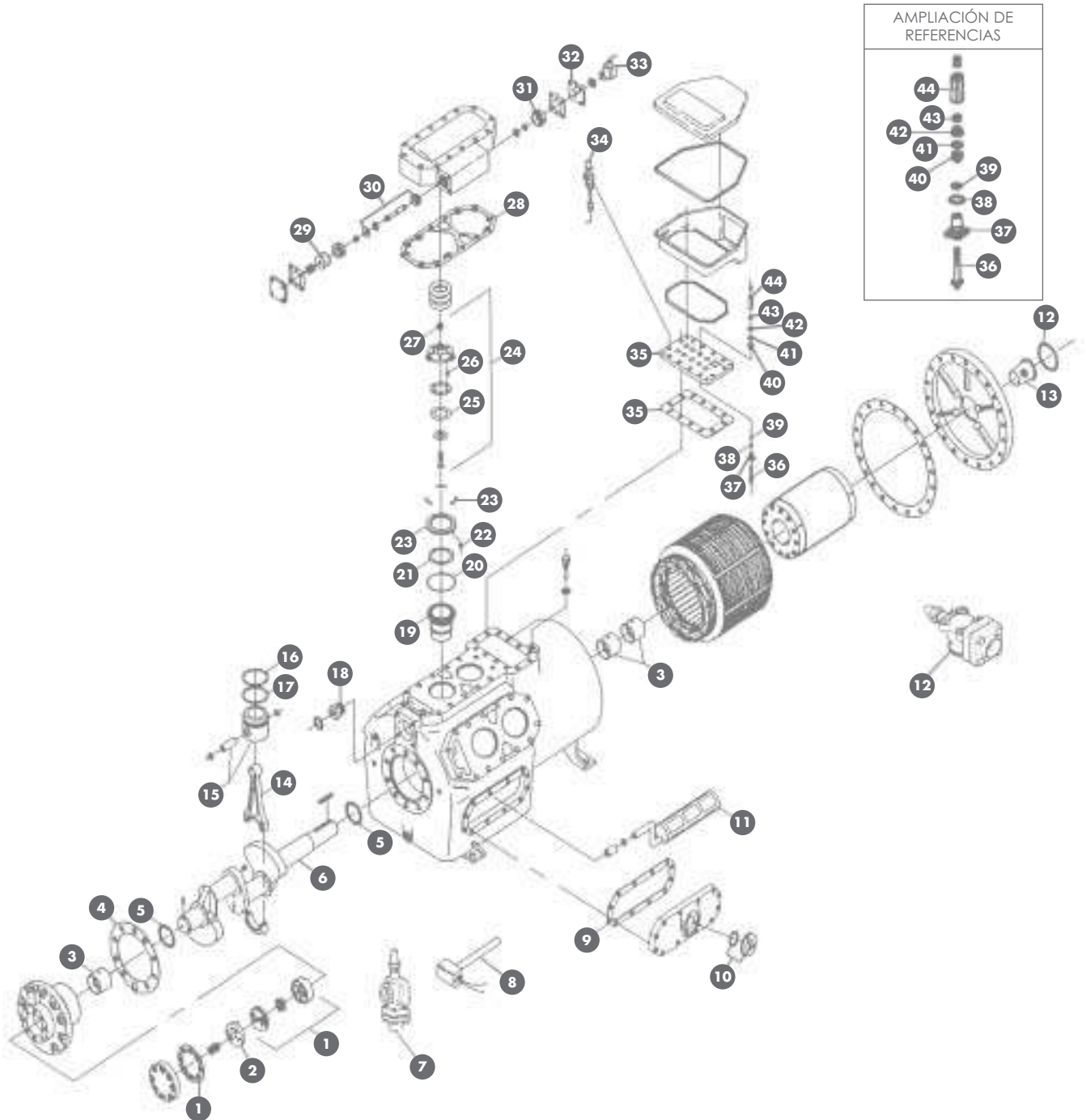


TRANE *R* +BITZER *6E+6D*

Repuestos ALTERNATIVOS para compresor - AFTERMARKET spare parts for compressors - Pièces détachées ALTERNATIVES pour compresseur



Trane y Trane España son marcas registradas de TRANE CORPORATION, U.S.A.

- 0** KIT 3800 Juego de juntas R - 500 + 600 6E + 6D
KIT 3801 Juego de juntas R - 400
- 1** PMP 3800 Bomba aceite
GKT 3802 Junta tapa bomba aceite
- 2** PMP 3801 Plato bomba aceite
- 3** BRG 3800 Cojinete 2 7/8" R - 400 + 500 + 600 + 6E + 6D; - 0,25 mm; - 0,50 mm
BRG 3801 Cojinete delantero 1 1/8" R - 400; - 0,25 mm; - 0,50 mm
- 4** GKT 3804 Junta cuerpo bomba
- 5** WAS 3800 Anillo tope cigüeñal
- 6** CKS 3800 Cigüeñal R - 400
CKS 3801 Cigüeñal R - 500 + 6E 60,2
CKS 3802 Cigüeñal R - 600 + 6D 70,2
- 7** GRF 1018 Grifo descarga R - 400; 1 5/8" - 42 mm
GRF 1019 Grifo desc. R - 500 + 600 + 6E + 6D; 2 1/8" - 54 mm
- 8** HTR 3800 Resist. cárter G + H, 140W 120V/220V
HTR 3801 Resist. cárter B + C + D + E + F, 100W 120V
- 9** GKT 3801 Junta tapa lateral
- 10** GLS 1000 Visor aceite
RNG 1035 Tórica visor aceite
- 11** SRO 3800 Filtro aceite cárter R - 500 + 600 + 6E + 6D
SRO 3801 Filtro aceite cárter R - 400
- 12** GRF 1020 Grifo aspiración R - 400 2 5/8" - 67 mm
GRF 1021 Grifo asp. R - 500 + 600 + 6E + 6D 3 1/8" - 80 mm
GKT 3826 Junta grifo aspiración
- 13** SRN 3800 Filtro aspiración R - 500 + 600 + 6E + 6D
SRN 3801 Filtro aspiración R - 400
GKT 3806 Junta tapa aspiración R - 500 + 600 + 6E + 6D
GKT 3814 Junta tapa aspiración R - 400
- 14** ROD 3800 Biela curva R - 400 + 600 + 6D 70,2; - 0,50 mm
ROD 3801 Biela recta R - 500 + 6E 60,2; - 0,50 mm
- 15** PST 3800 Pistón + bulón
- 16** SGM 3800 Segmento compresión
- 17** SGM 3810 Segmento engrase
- 18** VSG 3000 Válvula seguridad, 385 psi
- 19** LNR 3800 Camisa cilindro
- 20** RNG 3855 Junta tórica plato aspiración
- 21** VAL 3800 Anillo válvula aspiración
- 22** SPG 3800 Muelle aspiración, diseño F + H
SPG 3000 Muelle aspiración, diseño C + D + E + G
SPG 3002 Muelle aspiración, diseño 4 cil. B + 6cil. C
- 23** PLT 3800 Plato válvula aspiración F + H
- PLT 3801 Plato válv. asp., baja temperatura
- CLP 3800 Clip Sujeción plato aspiración
- 24** PLT 3810 Plato válvula descarga
- 25** VAL 3810 Anillo válvula descarga
- 26** SPG 3010 Muelle válvula descarga
- 27** NUT 3000 Tuerca plato descarga
- 28** GKT 3800 Junta culata, sin parcializador
GKT 3807 Junta culata izquierda, parcializada
GKT 3820 Junta culata derecha, parcializada
- 29** RPR 3810 Válvula retención descargador
- 30** RPR 3811 Conjunto válvula descargador
- 31** RPR 3812 Conjunto pistón descargador
- 32** RPR 3813 Placa válvula solenoide E + F + G + M
- 33** SOL 3000 Válv. solenoide pletina 65 x 44 mm, 220V
SOL 3001 Válv. solenoide pletina 57 x 57 mm, 220V
SOL 3002 Válv. solenoide pletina 70 x 80 mm, 220V
SOL 3800 Válv. solenoide circular Ø = 34,5 mm
COL 2000 Bobina Product Engineering, 220V
COL 2001 Bobina Product Engineering, 125V
- 34** TER 5000 Terminal sensor control
- 35** TER 3800 Placa bornas sola, 6 terminales R - 500 + 600 + 6E + 6D
TER 3801 Placa bornas sola, 6 terminales R - 400
GKT 3817 Junta placa borna R - 500 + 600 + 6E + 6D
GKT 3810 Junta placa borna R - 400
- 36** TER 3810 Terminal borne R - 500 + 600 + 6E + 6D
TER 3811 Terminal borne R - 400
TER 3812 Terminal borne R - 260
- 37** INS 3800 Aislador interno R - 500 + 600 + 6E + 6D
INS 3801 Aislador interno R - 400
- 38** RNG 3800 Tórica terminal R - 500 + 600 + 6E + 6D
RNG 3801 Tórica terminal R - 400
- 39** RNG 3802 Tórica aislador R - 500 + 600 + 6E + 6D
RNG 3803 Tórica aislador R - 400
- 40** INS 3802 Aislador externo R - 500 + 600 + 6E + 6D
INS 3803 Aislador externo R - 400
- 41** WAS 3810 Arandela plana R - 500 + 600 + 6E + 6D
WAS 3811 Arandela plana R - 400
- 42** NUT 3800 Tuerca autoblocante R - 500 + 600 + 6E + 6D
NUT 3801 Tuerca autoblocante R - 400
- 43** NUT 3802 Tuerca hexagonal R - 500 + 600 + 6E + 6D
NUT 3803 Tuerca hexagonal R - 400
- 44** LUG 3800 Borne terminal R - 500 + 600 + 6E + 6D
LUG 3801 Borne terminal R - 400